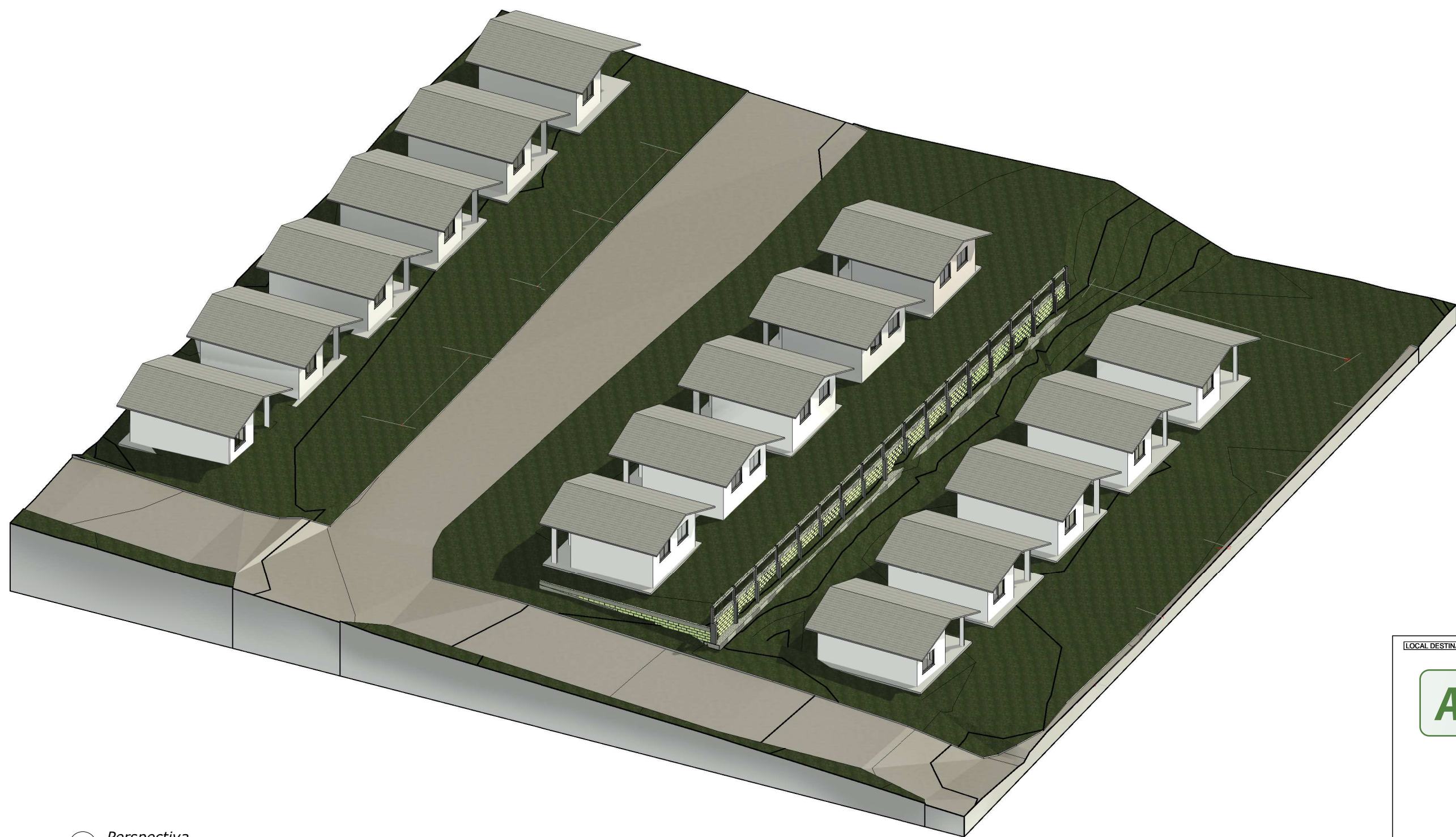


1 Section 3
1 : 100



3 PLANTA DE LOCAÇÃO
1 : 400



2 Perspectiva

APROVADO



Qualquer alteração deverá ser autorizada pelo responsável técnico.
Ao iniciar a obra, comunicar o engenheiro.
Direitos autorais reservados - Lei 5988/73
Consultar projetos complementares.

contato: 65 9 9249-3403
mh_engenharia@hotmail.com

☒ projeto
☐ execução

PROJETO EXECUÇÃO DE MURO CONTENÇÃO

BAIRRO JARDIM DAS PALMEIRAS

PROJETO ARQUITETONICO
PLANTA LOCAÇÃO
CORTE
PERSPECTIVA

RESP. TÉCNICO Maycon Henrique Moraes Rodrigues -
CREA-MT: 51648

PROPRIETÁRIO PREFEITURA MUNICIPAL DE NOBRES - MT
03.424.272/0001-07

01

01 - 01